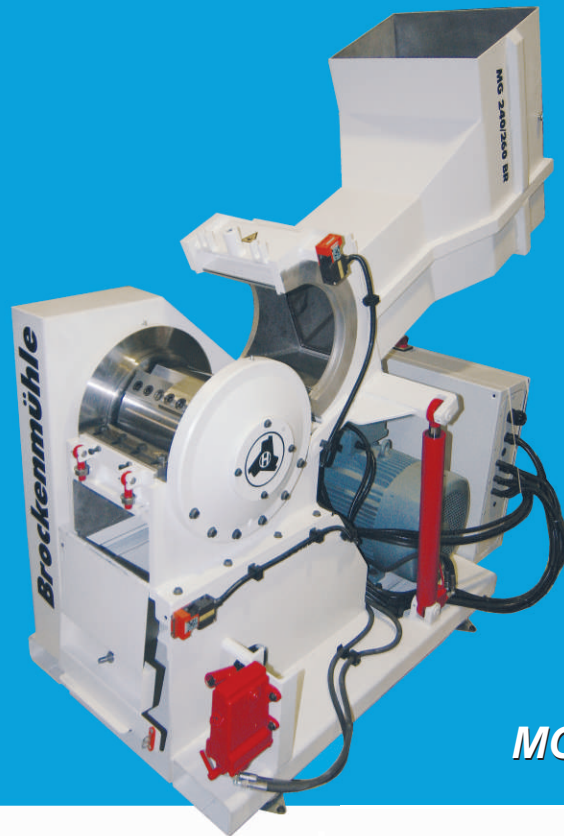


# Serie 260 BR Brockenmühle

- \_Arbeitsbreite  
240 mm
- \_Rotordurchmesser  
260 mm
- \_Motorleistung  
11 - 15 kW
- \_Anzahl Rotormesser  
4
- \_Anzahl Statormesser  
2
- \_Rotordrehzahl  
490 U/min
- \_Nettogewicht  
1.200 kg
- \_Mahlleistung  
ca. 40 - 110 kg/h

## Einige Vorteile:

- \_ Spezialrotor für einstufige Brockenzerkleinerung
- \_ kein Einstellen der Rotormesser
- \_ schneller Sieb- und Messerwechsel
- \_ leichte und sehr schnelle Reinigung
- \_ optimale und gleichbleibende Granulatqualität
- \_ wirtschaftliches Aufbereiten kleiner Brocken
- \_ doppelte Außenlagerung, staubgeschützt
- \_ CE geprüft

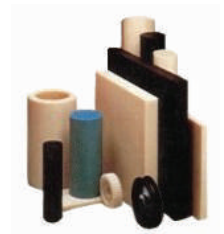
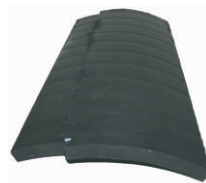


**MG 240/260 BR**

## Kleine Brockenschneidmühlen für extreme Anwendungen *Einstufige Zerkleinerung massiver Anfahrbröcken*



Die Hellweg-Schneidmühlen der Serie 260 BR ermöglichen aufgrund der speziellen Formgebung des massiven Rotors, eine schonende und durchzugstarke Zerkleinerung von Brocken, Anfahrkuchen und besonders dicker Plattenwaren. Die eingesetzte Messergeometrie ermöglicht ein Scheidprinzip, das auf einem sog. „Schälschnitt“ in Verbindung mit einer Schnittiefenbegrenzung beruht. Hierdurch wird verhindert, dass die Rotormesser zu tief in die zu zerkleinernden Kunststoffbrocken eingreifen. Das Material wird vom Brocken „abgeschält“, wodurch ein Blockieren des Rotors verhindert und eine schnelle und energiesparende Zerkleinerung gewährleistet wird.



MG 240/260 BR Detail Brockenrotor

Anwendungsbeispiele

[mehr >>](#)

# Hellweg-Schneidmühlen stehen in der *Pole-Position*



*Hellweg Maschinenbau* baut in eigener Fertigung Maschinen und Aggregate, hier insbesondere auch für kundenspezifische Aufgabenstellungen, für Kunden der Kunststoff- und Recyclingindustrie aus aller Welt. Zum Produktionsprogramm gehören Beistellmühlen, Schneidmühlen, Randstreifenzerkleinerer, Einzugsapparate für Randstreifen, Folienschneider, Absaug- und Entstaubungsanlagen inklusive Zubehör.



**Hellweg**

[www.schneidmuehlen.de](http://www.schneidmuehlen.de)



## Serie 260 BR

**Kleine Brockenschneidmühlen für massive Anfahrbrocken**  
*Einstufige Aufbereitung von Brocken, Platten, Anfahrresten*

*Hellweg*-Schneidmühlen werden in Kunststoff verarbeitenden Betrieben eingesetzt, um produktionsbedingte, thermoplastische Produktionsabfälle – hier vor allem technische Kunststoffe wie ABS, PA, PBT, PC, POM u.a. aber auch PE und PP – aufzubereiten, die als Mahlgut entweder in der laufenden Produktion der Neuware wieder zudosiert oder einer späteren Verwendung zugeführt werden. Das Aufgabegut fällt über einen Zuführschacht in den Schneidraum der *Hellweg*-Schneidmühlen und wird durch Schnitt zwischen Rotor- und Statormessern wiederholt zerkleinert, bis es als Mahlgut das eingesetzte Sieb passiert. Das die untere Hälfte des Mahlraumes umschließende Sieb ist austauschbar. Die Sieblochung kann so der geforderten Korngröße angeglichen werden. Darüber hinaus garantiert der Einsatz von Spezialsieben gleichbleibende Korngrößen ohne Spieße im Granulat.

Optional sind die Maschinen mit Schallschuttkabine sowie einem schallabsorbierenden Einwurfschacht lieferbar.

### Kennzeichen:

- \_ hochpräzise Fertigung, schwere geschweißte Gehäuse
- \_ höchste Durchsätze bei geringen Antriebsleistungen
- \_ verschleißfeste Ausführungen für verstärkte Kunststoffe
- \_ leichte, vollständige Reinigung durch konstruktive Gestaltung – keine „toten Ecken“
- \_ direkte Montage der Messer auf den massiven Rotoren, Einstellen der Rotormesser entfällt



Modell / Größe	Arbeitsbreite	Rotor - Ø	Motorleistung	Anzahl Rotormesser	Anzahl Statormesser	Rotordrehzahl	Nettogewicht	Mahlleistung
MG 240/260 BR	240	260	11 - 15 kW	4	2	490 U/min	ca. 1.200 kg	ca. 40-110 kg/h

Technische Änderungen vorbehalten.

**Testen  
Sie uns!**

Senden Sie uns einfach nach kurzer Absprache eine Probe des zu zerkleinernden Materials zu. Wir werden dann die für Ihre Anwendung passende Schneidmühle auswählen und eine Probemahlung durchführen. Danach erhalten Sie das Ergebnis in Form von Granulat unverbindlich zu Ihrer Begutachtung zurück.

**Hellweg Maschinenbau** GmbH & Co.KG  
Vennstr. 10 · 52159 Roetgen / Germany  
Fon +49 2471 4254 · Fax +49 2471 1630  
[info@hellweg-maschinenbau.de](mailto:info@hellweg-maschinenbau.de)  
[www.hellweg-maschinenbau.de](http://www.hellweg-maschinenbau.de)