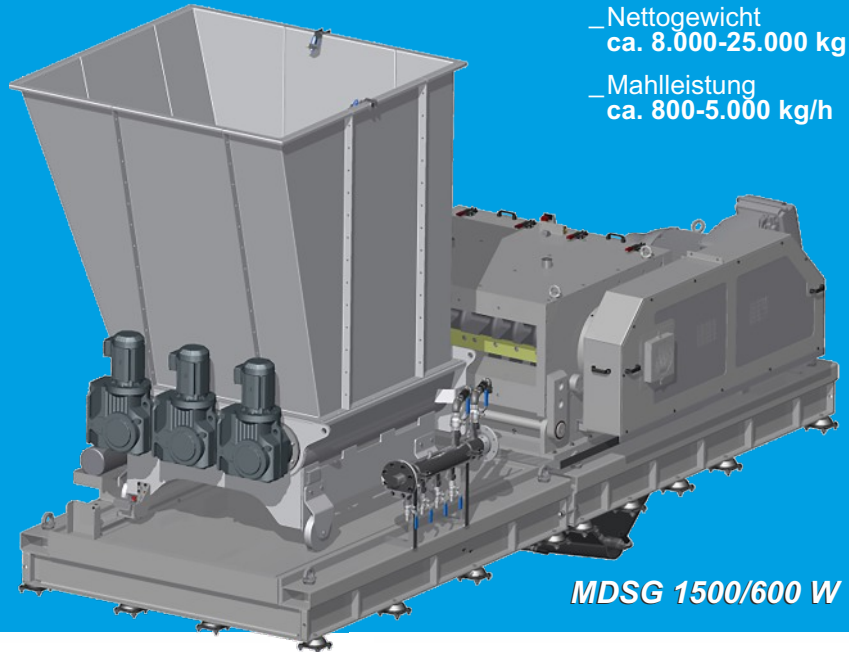


# Serie 600 W Nassschneidmühle

- Arbeitsbreiten  
600-1.500 mm
- Rotordurchmesser  
600 mm
- Motorleistung  
45-110 kW
- Anzahl Rotormesser  
5-7
- Anzahl Statormesser  
2-3
- Rotordrehzahl  
280-490 U/min
- Nettogewicht  
ca. 8.000-25.000 kg
- Mahlleistung  
ca. 800-5.000 kg/h

## Einige Vorteile:

- Robuste Ausführung maximiert Lebensdauer
- Kein Einstellen der Rotormesser
- Scherenschnittprinzip optimiert Mahlgutgeometrie
- Schneller ROI schafft finanzielle Spielräume
- Optimale und gleichbleibende Flakequalität
- Hoher Durchsatz bei geringer Antriebsleistung
- Digitalsteuerung minimiert Betriebskosten
- Niedriger Messerverschleiß



**MDSG 1500/600 W**

## Hochleistungsschneidmühle mit Zwangszuführung *Die neue Referenz beim Nassvermahlen*

### Niedrige Betriebskosten

Die Nassschneidmühlen der Serie 600 setzen auf ein zukunftsweisendes Antriebskonzept: Motoren mit geringer Leistung minimieren den Stromverbrauch für niedrige Betriebskosten bei hohen Durchsätzen. Stopfschnecken sichern den störungsarmen Betrieb. Die robuste Ausführung widersteht auch anspruchsvollen Anwendungen mit hohen Verschmutzungsgraden.

### Perfekte Flakes im Folienrecycling

Die Rotormesser laufen schräg gegen die Statormesser für den Hellweg-typischen doppelten Scherenschnitt. Mit konstantem Schnittspalt ohne Einstellen der Rotormesser setzt er einen Benchmark bei Schnittqualität und Staubfreiheit. Das Ergebnis: flache, torsionsfreie Flakes mit perfekter Partikelgrößenverteilung und Geometrie, optimal für die Weiterverarbeitung, und ein minimaler Staubanteil von 3 % und weniger.

### Optimale Arbeitsweise

Hellwegs Smart Control erfasst Stromverbrauch, Motordrehzahl und Lagertemperaturen, den Zustand von Messern, Sieben und Keilriemen. So kann die Steuerung Vorschub, Motorlast und Durchsatz optimieren. Das sorgt in jedem Augenblick und bei allen Zerkleinerungsbedingungen für maximal wirtschaftlichen Betrieb bei minimalem Bedienungsaufwand.

[mehr >>](#)

# Schneidmühlen in der Pole-Position



Das Familienunternehmen Hellweg Maschinenbau baut seit 1985 in eigener Fertigung Maschinen und Anlagen für die weltweite Kunststoff- und Recyclingindustrie, darunter auch viele kunden-spezifische Ausführungen. Zum Produktionsprogramm gehören Labormühlen, Beistellmühlen, Zahnwalzenmühlen, Zentralmühlen, Brockenmühlen, Stanzgittermühlen und Randstreifenmühlen, Einzugsapparate für Randstreifen, Folienschneider sowie Absaug- und Entstaubungsanlagen, inklusive Zubehör.



**Hellweg**

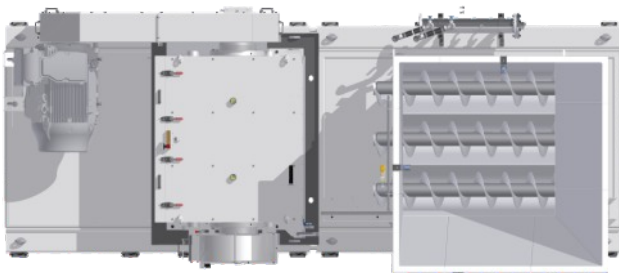
Maschinenbau

Beispiel PET Flakes



## Serie 600 W

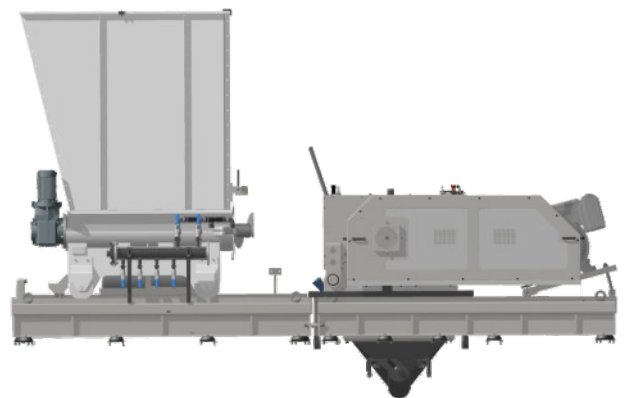
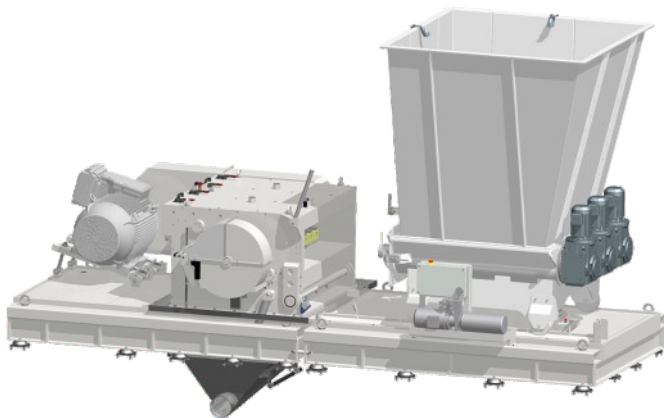
Die Referenz in der Nassvermahlung  
Hochleistungsschneidmühle mit Zwangzuführung



MDSG 1500/600 W

### Qualität aus Überzeugung:

- \_ Hochpräzise, vollgeschweißte Mahlgehäuse
- \_ Leistungsstarker Keilriemenantrieb
- \_ Verwindungssteife Rotoren ohne Unwuchten aus einem einzigen Materialrohling
- \_ Echter Scherenschnitt mit konstantem Schnittspalt
- \_ Optimale Flakequalität mit extrem geringem Staubanteil
- \_ Hochwertige, vielfach nachschleifbare Schneidmesser
- \_ Siebe mit Lochbohrungen  $\varnothing$  6 bis 30 mm



Modell / Größe	Arbeitsbreite	Rotor - $\varnothing$	Motorleistung	Anzahl Rotormesser	Anzahl Statormesser	Rotordrehzahl	Mahlleistung
MDSG 600/600 W	600	600	45 - 75 kW	5-7	2-3	280-490 U/min	ca. 800-1.650 kg/h
MDSG 1000/600 W	1.000	600	75 - 90 kW	5-7	2-3	280-490 U/min	ca. 1.600-3.300 kg/h
MDSG 1500/600 W	1.500	600	75 - 110 kW	5-7	2-3	280-490 U/min	ca. 2.500-5.000 kg/h

Technische Änderungen vorbehalten.

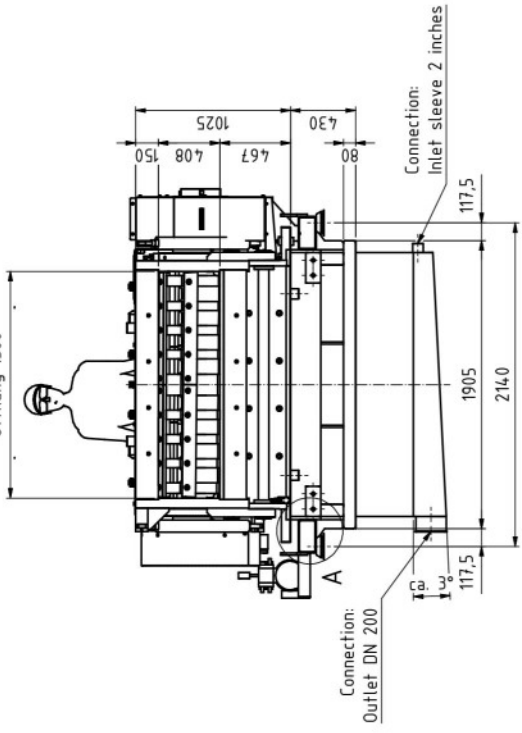
**Testen  
Sie uns!**

Senden Sie uns einfach nach kurzer Absprache eine Probe des zu zerkleinernden Materials zu. Wir werden dann die für Ihre Anwendung passende Schneidmühle auswählen und eine Probemahlung durchführen. Danach erhalten Sie das Ergebnis in Form von Granulat unverbindlich zu Ihrer Begutachtung zurück.

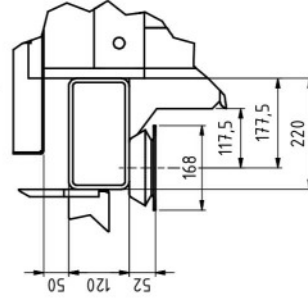
**Hellweg Maschinenbau** GmbH & Co.KG  
Vennstr. 10 · 52159 Roetgen / Germany  
Fon +49 2471 4254 · Fax +49 2471 1630  
info@hellweg-maschinenbau.de  
www.hellweg-maschinenbau.de

F-F ( 1 : 25 )

Öffnung 1500

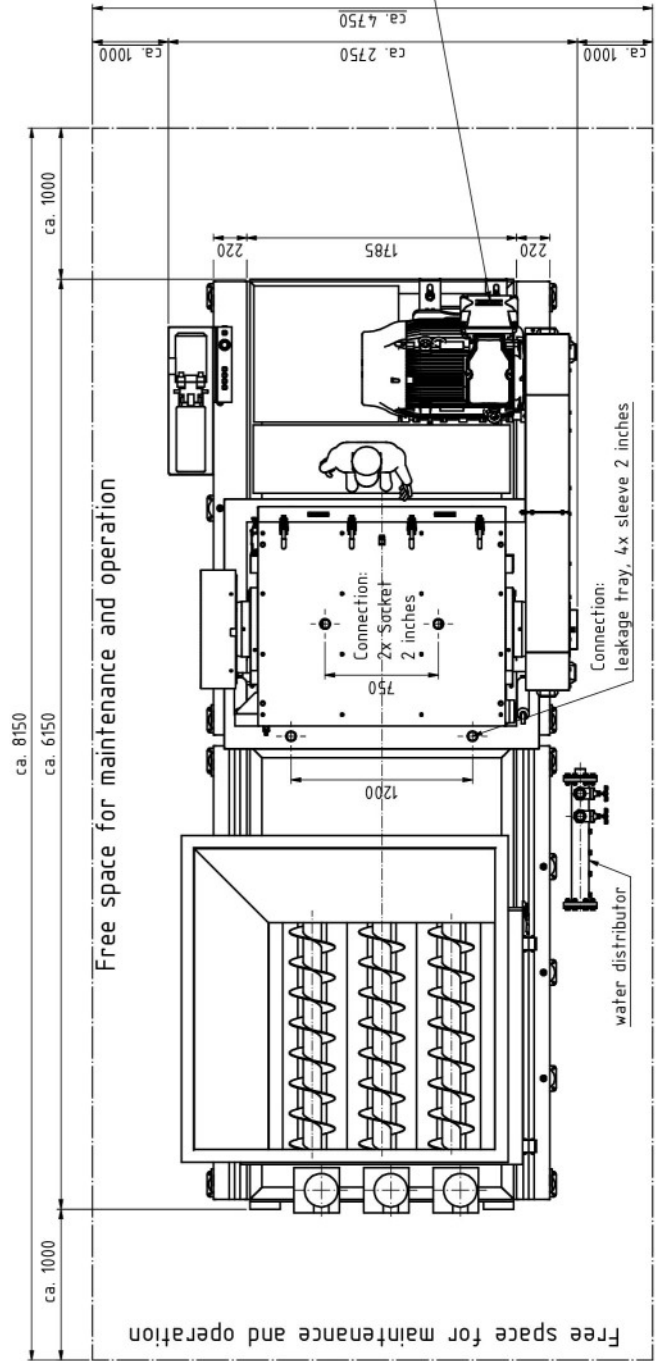
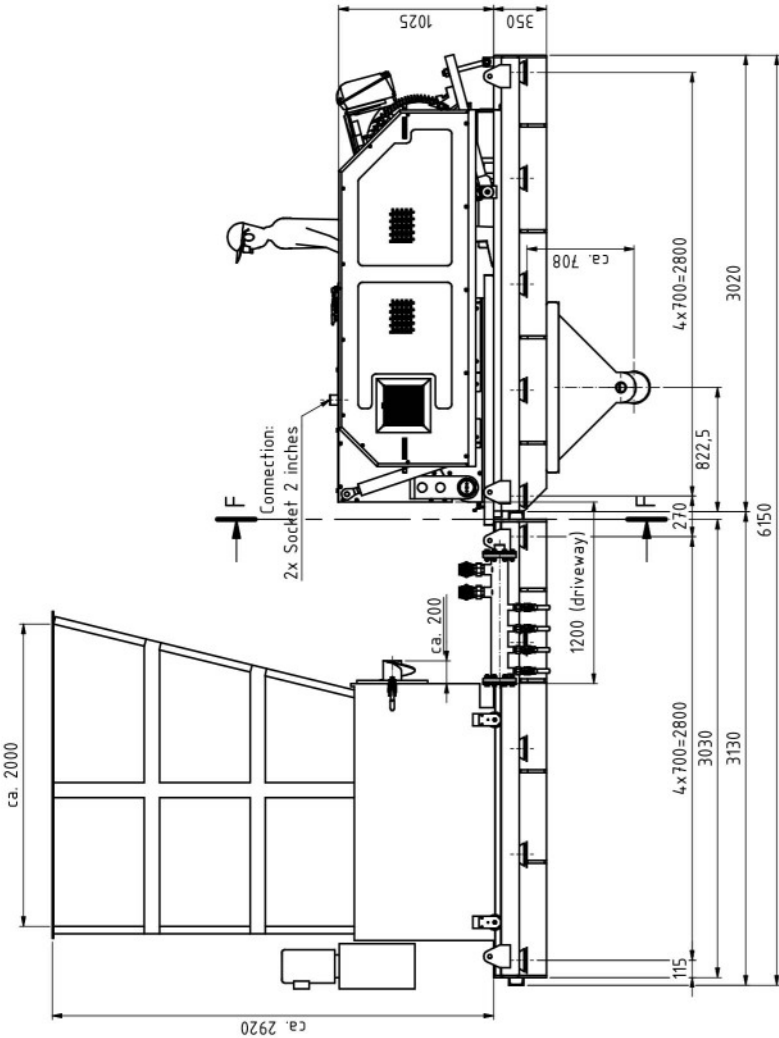


A ( 1 : 7,5 )



Typ W22 IE3, 4pol., BG315S/M

Location has yet to be determined



ZONE	REV	A	15.04.2021	15.04.2021	GENEHMIGT
BESCHREIBUNG		DATUM		GENEHMIGT	
ÜBERFLÄCHE ISO 8015		DIN ISO 21489		VERFÜHRER	
ÜBERFLÄCHE DIN EN ISO 1302		Kette ISO 8315		PROJEKT	
v. Brüg		04.04.2022		ZEICHNUNG	
MDSGi 1500-600 W		Einzelzeichnung		PROJEKT-NR.	
Granulator - Screw Discharge		00023874		PROJEKT-NR.	
Maschinenbau		Einwurf		PROJEKT-NR.	
Hellaag		125		PROJEKT-NR.	
Maschinenbau		1/1		PROJEKT-NR.	
Einwurf		1/1		PROJEKT-NR.	