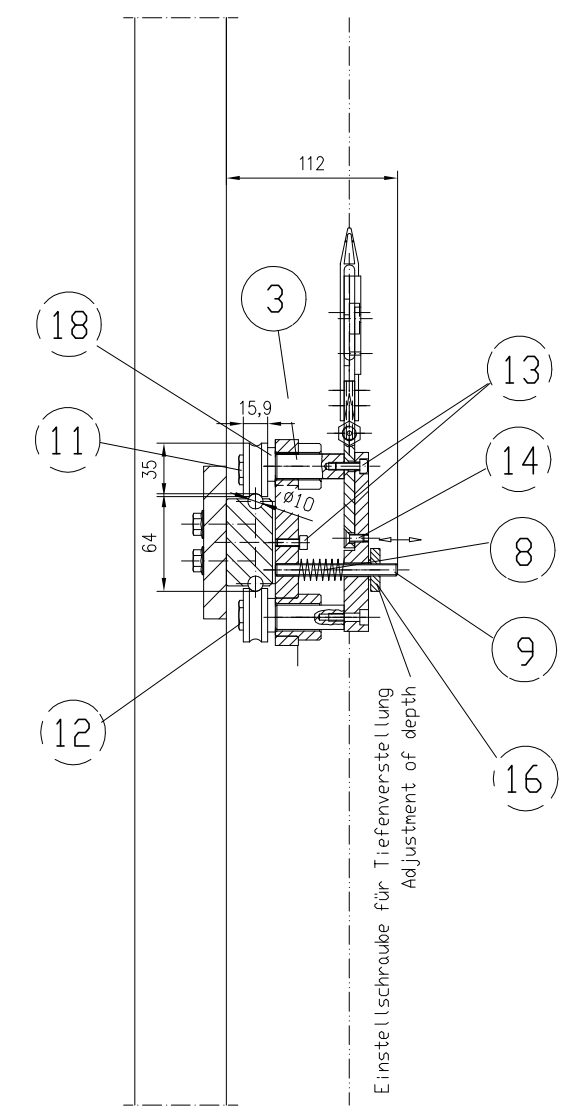
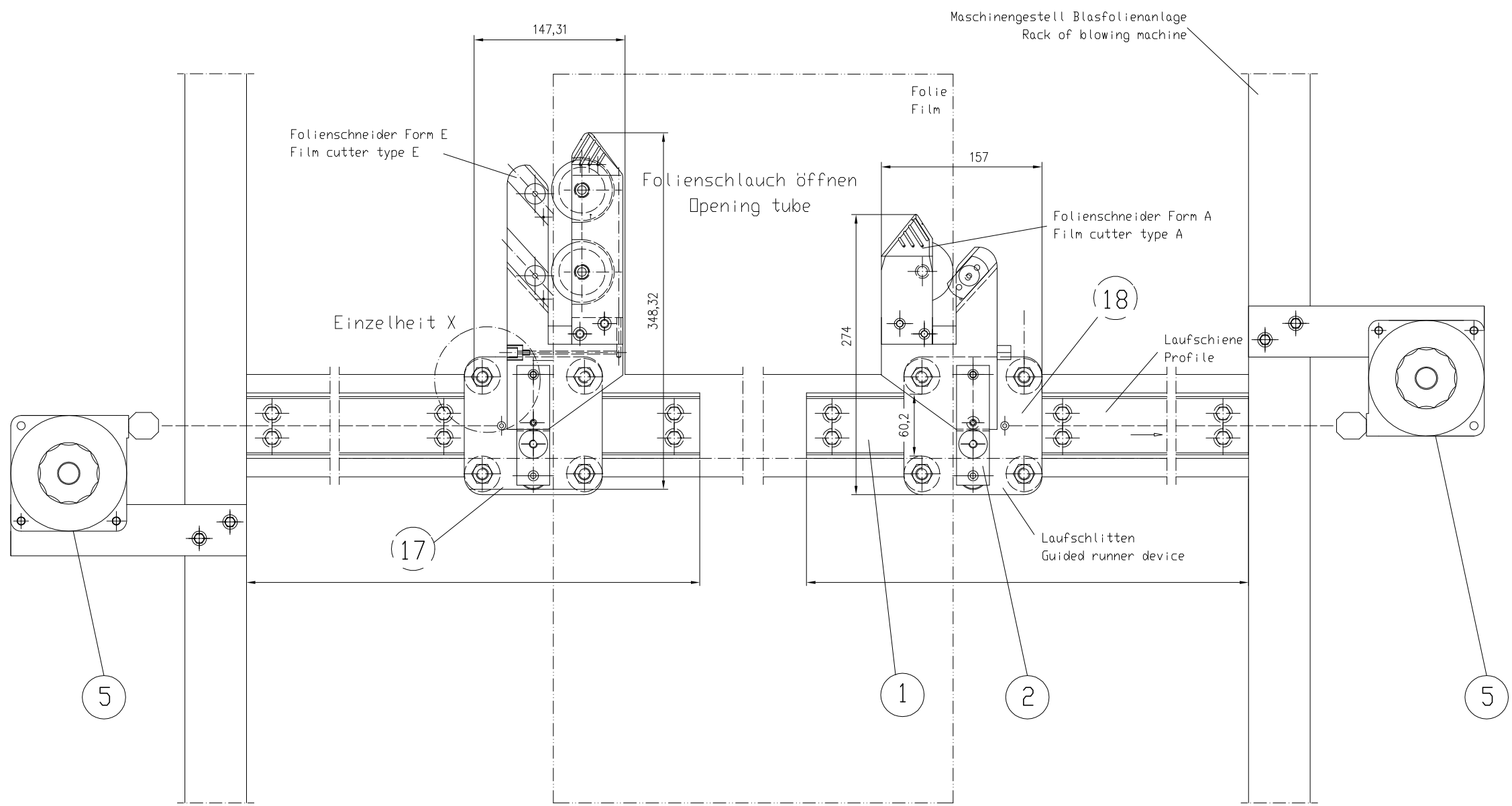
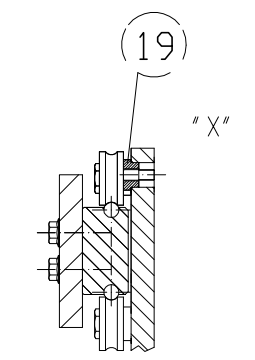


Diese Zeichnung ist urheberrechtlich geschützt. Sie darf nicht kopiert, vervielfältigt oder Dritten zugänglich gemacht werden.



- 1 Laufschiene Zchn. Nr. FWS 40
- 2 Seitenplatte Zchn. Nr. 270904 Br 07
- 3 Bolzen Zchn. Nr. 270904 Br.06
- 4 Stützen Zchn. Nr. 270904 Br.04
- 5 Gewichtsausgleicher
- 8 Druckfeder 207K-04 L=38
- 9 Gewindesteift verzinkt M8x60
- 11 Führungsrolle Fa. Nadelle RCL35. 10
- 12 Führungsrolle Fa. Nadella RCLR35. 10
- 13 Imbusschrauben M5x20
- 14 Zylinderschraube M5x20 DIN 912
- 16 Rändelhohlmutter Fa. Ganter GN 420-M8-Ni
- 17 Wagenplatte links Zeichn. Nr. 270904Br10
- 18 Wagenplatte rechts Zeichn. Nr. 270904Br11
- 19 Distanzstück 270904Br12



mit Folienstreifen Form A

Pos.	Stück	Werkstoff	Abmaß	Länge	Bemerkung / DIN
(Verwendungsbereich)		(Zul. Abw.)	12/	Maßstab: 1:2,5	Gewicht :
		DIN 7168-m	12/	(Dosenname)	FOLEI\SPANNER\ZUSAMMEN
			12/	(Identnummer)	FOLEI\SPANNER\ZUSAMMEN
Passung	Abmaß	Datum	Name	(Benennung)	
		Bearb. 05.10.2004	Brewer	Folienspannvorrichtung	
		Gepr.			
		Copy-Datum	21.11.2011		
		Hilfsmittel Grafik & Co. KG Werkstr. 10 52159 Badgönne Tel.: 02471-4254 Fax: 02471-1630		(Zeichnungsnummer)	Blatt
		Hilfsmittel		101104nh1	7
		Urspr.		(Ers.f.)	(Ers.d.)